



El futuro
es de todos

Gobierno
de Colombia

IGAC
INSTITUTO GEOGRÁFICO
AGUSTÍN CODAZZI



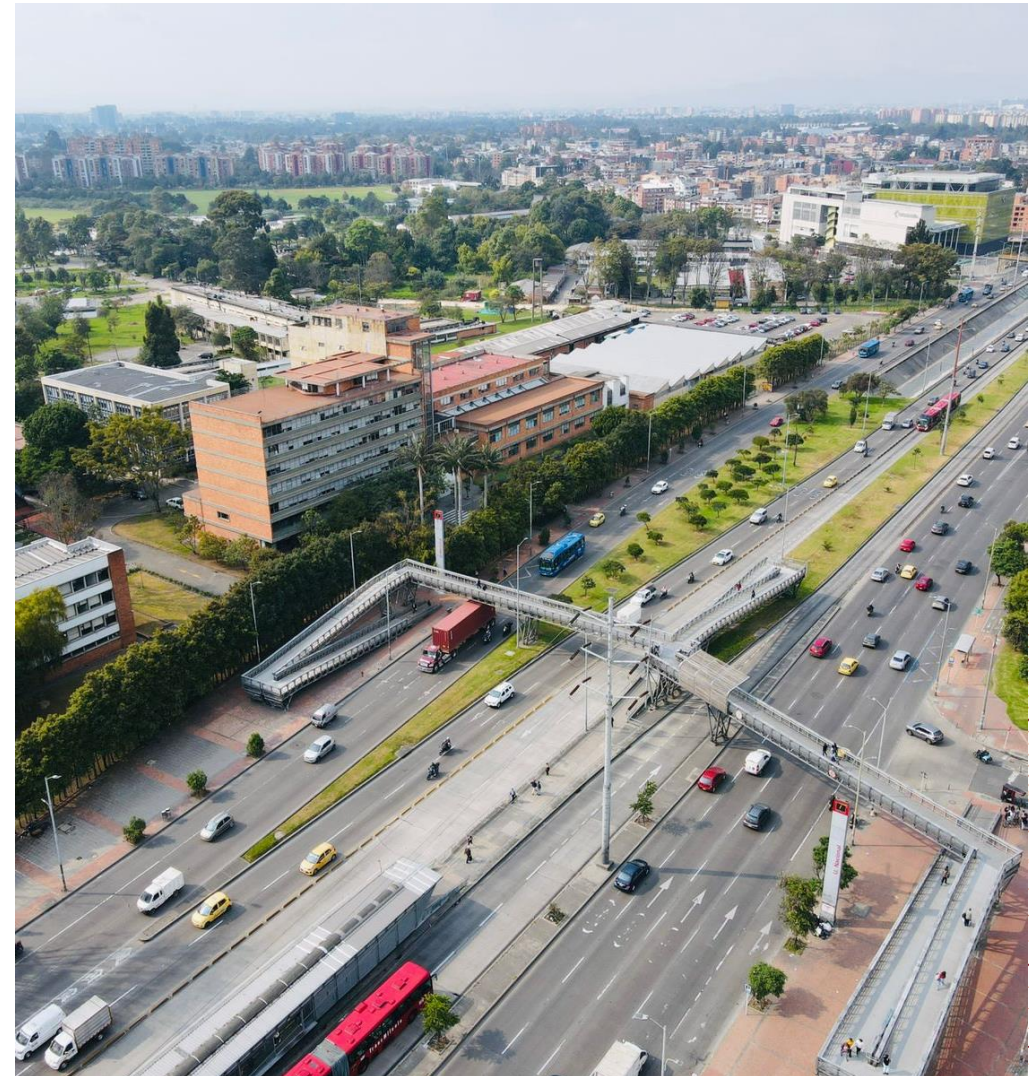
Informe PQRSD I trimestre y semestral 2022

Oficina de Relación con el Ciudadano



Introducción

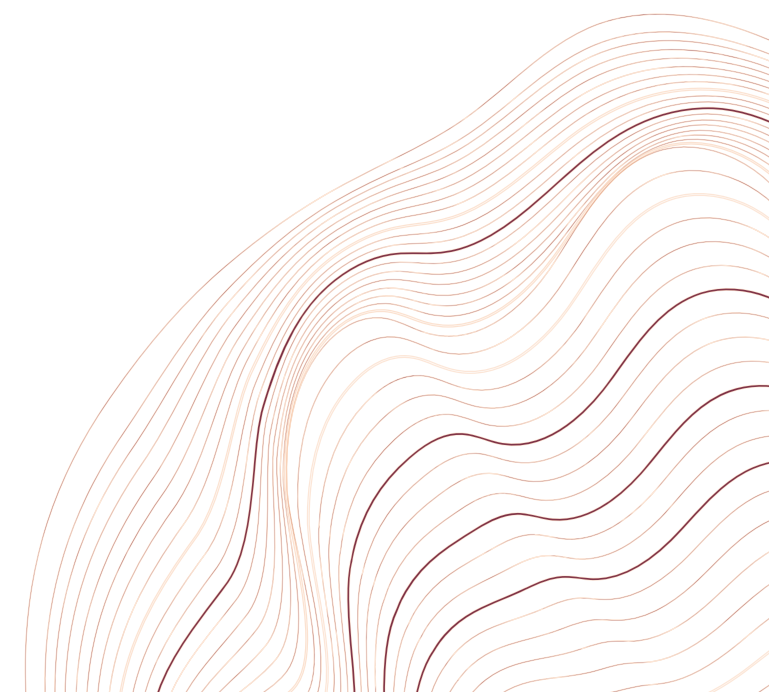
El informe presenta el análisis de Peticiones, Quejas, Reclamos, Sugerencias, Denuncias, y Felicidades (PQRSDF), recibidas, gestionadas y finalizadas por dependencias y Direcciones Territoriales del Instituto Geográfico Agustín Codazzi durante el periodo comprendido entre el 1 de enero y el 30 de junio 2022



PQRSDF Recibidas en el I trimestre



Tipo de petición	Recibidas 1° trimestre 2022
Información	1492
Interés General y/o Particular	4255
Peticiones Ventanilla Virtual	334
Consulta	132
Entre Entidades	889
Congreso	2
Quejas	22
Reclamos	10
Denuncias	2
Total	7.138



Gestión PQRSDf



A continuación se presentan las Peticiones, Quejas, Reclamos, Sugerencias, Denuncias y Felicitaciones recibidas por cada dependencia de sede central y por cada una de las direcciones territoriales:

Abreviatura	Conversión	Observación
Rec.	Recibidas	PQRSDf recibidas en el trimestre
Rec. Tras	Recibidas después de traslados	PQRSDf asignadas a la dependencia por ser de su competencia
Fin	Finalizadas	PQRSDf Finalizadas
Aten en Termi	Atendidas en Termino de Ley	PQRSDf atendidas en el termino de ley según Circular Interna 37 del 16 de abril de 2020
% Opor	Indicador de Oportunidad	# de PQRSDf atendidas en termino de ley / # de PQRSDf recibidas después de traslados
Pen	Pendientes	PQRSDf Recibidas después de traslados – PQRSDf atendías
% Prod	Indicador de Productividad	# de PQRSDf atendidas / # PQRSDf recibidas después de traslados

Gestión PQRSDF - I trimestre

Indicadores sede central

Dependencia	Enero		Febrero		Marzo	
	Indicador Oportunidad	Indicador Productividad	Indicador Oportunidad	Indicador Productividad	Indicador Oportunidad	Indicador Productividad
Dirección General						
Oficina Asesora de Planeación	0%	100%	0%	100%	0%	100%
Oficina Asesora Jurídica	80%	100%	0%	100%	0%	100%
Oficina Asesora de Comunicaciones						
Oficina de Control Interno	100%	100%				
Oficina de Control Interno Disciplinario	100%	100%		0%		
Oficina de Relación con el Ciudadano	85%	98%	76%	97%	79%	100%
Subdirección General						
CDC Subdirección General						
Oficina Comercial	67%	100%	0%	100%	0%	100%
Dirección de Investigación y Prospectiva			67%	100%	100%	100%
Observatorio Inmobiliario						
Dirección de Regulación y Habilitación	89%	90%	89%	100%	56%	100%
Dirección de Gestión de Información Geográfica	100%	100%	0%	60%		
Subdirección Cartográfica y Geodésica	84%	100%	84%	97%	91%	100%
Subdirección de Geografía	100%	89%	82%	96%	84%	100%
Subdirección de Agrología	92%	100%	54%	100%	64%	100%
Laboratorio Nacional de Suelos	0%	100%	33%	100%	75%	100%
Dirección de Gestión Catastral	33%	100%	0%	100%	33%	100%
Subdirección de Proyectos	50%	100%	19%	100%	4%	100%
Subdirección de Avalúos	100%	100%	0%	100%		
Dirección de TIC	#jDIV/0!	#jDIV/0!	100%	100%		
Subdirección de Información	0%	100%				
Subdirección Sistemas de Información	0%	100%				
Subdirección Infraestructura Tecnológica						
Secretaría General	100%	100%		0%		
Subdirección de Talento Humano	29%	94%	40%	96%	23%	93%
Subdirección Administrativa y Financiera	40%	71%	33%	90%	80%	83%
GIT Contabilidad	0%	100%			100%	100%
GIT Gestión Contractual	100%	100%	83%	100%	100%	100%

Gestión PQRSDf - I trimestre

Indicadores Direcciones Territoriales

Dependencia	Enero		Febrero		Marzo	
	Indicador Oportunidad	Indicador Productividad	Indicador Oportunidad	Indicador Productividad	Indicador Oportunidad	Indicador Productividad
Direcciones Territoriales	73%	94%	77%	93%	67%	92%
Dirección Territorial Atlántico	61%	98%	64%	95%	66%	86%
Dirección Territorial Bolívar	27%	99%	58%	97%	79%	98%
Dirección Territorial Boyacá	78%	100%	78%	100%	57%	100%
Dirección Territorial Caldas	85%	100%	91%	100%	97%	100%
Dirección Territorial Caquetá	92%	100%	95%	100%	86%	100%
Dirección Territorial Casanare	26%	88%	49%	84%	34%	94%
Dirección Territorial Cauca	85%	99%	83%	99%	59%	93%
Dirección Territorial Cesar	94%	100%	98%	100%	94%	100%
Dirección Territorial Córdoba	99%	100%	99%	100%	97%	100%
Dirección Territorial Cundinamarca	3%	58%	30%	47%	12%	39%
Dirección Territorial Huila	70%	100%	66%	96%	53%	93%
Dirección Territorial La Guajira	83%	100%	88%	98%	79%	100%
Dirección Territorial Magdalena	97%	100%	95%	100%	95%	95%
Dirección Territorial Meta	59%	61%	56%	84%	31%	76%
Dirección Territorial Nariño	78%	100%	80%	100%	76%	100%
Dirección Territorial Norte De Santander	98%	100%	100%	100%	100%	100%
Dirección Territorial Quindío	98%	100%	100%	100%	99%	100%
Dirección Territorial Risaralda	94%	100%	50%	100%	92%	100%
Dirección Territorial Santander	35%	88%	25%	86%	52%	91%
Dirección Territorial Sucre	97%	100%	89%	100%	89%	100%
Dirección Territorial Tolima	63%	79%	57%	57%	54%	66%
Dirección Territorial Valle	78%	100%	73%	95%	68%	99%
Total	74%	95%	76%	93%	67%	93%

Gestión PQRSDF Sede Central - General



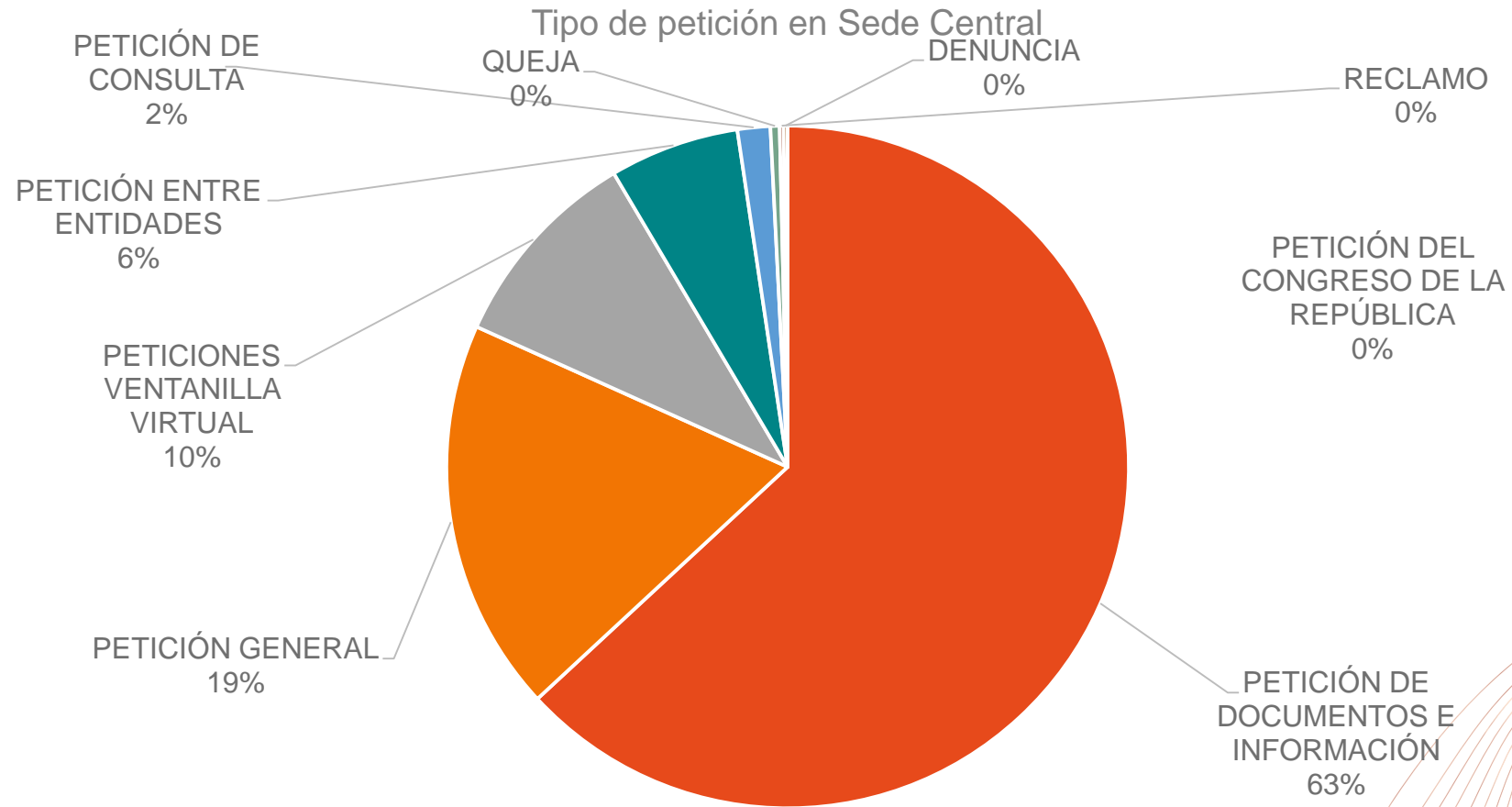
Dependencia	PETICIÓN GENERAL							PETICIÓN DE DOCUMENTOS E INFORMACIÓN							PETICIÓN DE CONSULTA							PETICIÓN ENTRE ENTIDADES							PETICIONES VENTANILLA VIRTUAL						
	Rec	Rec Tras	Fin	Fin en ter	% Opor	Pen	% Prod	Rec	Rec Tras	Fin	Fin en ter	% Opor	Pen	% Prod	Rec	Rec Tras	Fin	Fin en ter	% Opor	Pen	% Prod	Rec	Rec Tras	Fin	Fin en ter	% Opor	Pen	% Prod	Rec	Rec Tras	Fin	Fin en ter	% Opor	Pen	% Prod
Dirección General	2	1	1	1	100%	0	100%	38	1	1	1	100%	0	100%	0	0	0	0	0	0	0	8	0	0	0	0	0	6	0	0	0	0	0		
Oficina Asesora de Planeación	2	2	2	0	0%	0	100%	4	6	5	3	60%	1	83%	0	0	0	0	0	0	0	0	0	0	0	0	0	0	0	0	0	0	0		
Oficina Asesora Jurídica	2	3	1	1	100%	2	33%	8	10	9	5	56%	1	90%	0	1	1	0	0%	0	100%	1	2	1	1	100%	1	50%	5	4	2	0	0%	2	50%
Oficina Asesora de Comunicaciones	0	0	0	0		0		0	1	1	0	0%	0	100%	0	0	0	0	0	0	0	0	0	0	0	0	0	0	0	0	0	0	0		
Oficina de Control Interno	0	0	0	0		0		1	1	1	1	100%	0	100%	0	0	0	0	0	0	0	0	0	0	0	0	0	0	0	0	0	0	0		
Oficina de Control Interno Disciplinario	0	1	0	0		1	0%	8	7	1	1	100%	6	14%	0	0	0	0	0	0	0	0	1	0	0	1	0%	0	1	0	0	0	1	0%	
Oficina de Relación con el Ciudadano	8	7	7	6	86%	0	100%	83	67	61	30	49%	6	91%	4	1	1	1	100%	0	100%	20	16	15	15	100%	1	94%	393	79	71	55	77%	8	90%
Subdirección General	227	227	225	82	36%	2	99%	1	1	0	0		1	0%	0	0	0	0	0	0	0	1	1	0	0	1	0%	0	0	0	0	0	0	0	
Oficina Comercial	0	8	5	1	20%	3	63%	2	3	1	0	0%	2	33%	0	3	1	1	100%	2	33%	2	8	3	1	33%	5	38%	1	3	3	2	67%	0	100%
Dirección de Investigación y Prospectiva	0	0	0	0		0		6	5	3	3	100%	2	60%	0	0	0	0	0	0	0	1	0	0	0	0	0	0	2	2	0	0%	0	100%	
Observatorio Inmobiliario	0	0	0	0		0		0	0	0	0		0		0	0	0	0	0	0	0	0	0	0	0	0	0	0	0	0	0	0	0	0	
Dirección de Regulación y Habilitación	0	2	2	1	50%	0	100%	30	26	23	8	35%	3	88%	0	0	0	0	0	0	0	4	5	5	1	20%	0	100%	0	0	0	0	0	0	
Dirección de Gestión de Información Geográfica	1	0	0	0		0		106	75	57	17	30%	18	76%	3	3	3	3	100%	0	100%	5	5	5	4	80%	0	100%	1	1	0	0		1	0%
Subdirección Cartográfica y Geodésica	19	21	17	9	53%	4	81%	431	382	329	61	19%	53	86%	9	10	9	8	89%	1	90%	10	10	8	4	50%	2	80%	8	16	13	2	15%	3	81%
Subdirección de Geografía	6	7	5	1	20%	2	71%	120	128	112	35	31%	16	88%	1	2	2	0	0%	0	100%	9	9	7	2	29%	2	78%	2	4	2	0	0%	2	50%
Subdirección de Agrolología	1	2	0	0		2	0%	38	56	43	10	23%	13	77%	0	1	1	0	0%	0	100%	2	2	2	0	0%	0	100%	2	4	4	1	25%	0	100%
Laboratorio Nacional de Suelos	0	0	0	0		0		8	8	6	1	17%	2	75%	0	0	0	0	0	0	0	2	2	2	0	0%	0	100%	2	6	4	2	50%	2	67%
Dirección de Gestión Catastral	4	7	2	2	100%	5	29%	43	77	7	4	57%	70	9%	0	1	0	0	0	1	0%	1	9	0	0	9	0%	10	11	5	0	0%	6	45%	
Subdirección de Proyectos	2	1	0	0		1	0%	4	19	18	2	11%	1	95%	0	0	0	0	0	0	0	0	0	0	0	0	0	0	4	4	1	25%	0	100%	
Subdirección de Avalúos	4	5	1	0	0%	4	20%	0	4	0	0		4	0%	0	0	0	0	0	0	3	24	0	0		24	0%	0	0	0	0	0	0	0	
Dirección de TIC	0	0	0	0		0		5	9	0	0		9	0%	0	0	0	0	0	0	0	0	0	0	0	0	0	1	4	2	0	0%	2	50%	
Subdirección de Información	0	1	0	0		1	0%	0	0	0	0		0		0	0	0	0	0	0	0	0	0	0	0	0	0	0	0	0	0	0	0	0	
Subdirección Sistemas de Información	0	0	0	0		0		0	0	0	0		0		0	0	0	0	0	0	0	0	0	0	0	0	1	4	0	0	0	0	4	0%	
Subdirección Infraestructura Tecnológica	0	0	0	0		0		0	0	0	0		0		0	0	0	0	0	0	0	0	0	0	0	0	0	0	0	0	0	0	0	0	
Secretaría General	0	0	0	0		0		6	5	0	0		5	0%	1	1	1	1	100%	0	100%	1	1	0	0	1	0%	0	0	0	0	0	0	0	
Subdirección de Talento Humano	1	2	1	1	100%	1	50%	63	74	39	14	36%	35	53%	0	0	0	0	0	0	0	2	2	1	50%	0	100%	2	8	5	0	0%	3	63%	
Subdirección Administrativa y Financiera	2	2	2	0	0%	0	100%	40	34	19	9	47%	15	56%	1	1	0	0	0	1	0%	0	2	2	2	100%	0	100%	2	4	3	0	0%	1	75%
GIT Contabilidad	0	0	0	0		0		2	2	1	0	0%	1	50%	0	0	0	0	0	0	0	0	0	0	0	0	0	1	1	0	0	0	1	0%	
GIT Gestión Contractual	1	1	1	1	100%	0	100%	18	15	11	6	55%	4	73%	2	1	1	1	100%	0	100%	1	0	0	0	0	0	0	1	0	0	0	1	0%	
TOTAL	282	300	272	106	39%	28	91%	1.065	1.016	748	211	28%	268	74%	21	25	20	15	75%	5	80%	71	99	52	31	60%	47	53%	437	157	120	63	53%	37	76%

Gestión PQRSDF Sede Central - General



Dependencia	QUEJA							RECLAMO							DENUNCIA						TOTAL							
	Rec	Rec Tras	Fin	Fin en ter	% Opor	Pen	% Prod	Rec	Rec Tras	Fin	Fin en ter	% Opor	Pen	% Prod	Rec	Rec Tras	Fin	Fin en ter	% Opor	Pen	% Prod	Rec	Rec Tras	Fin	Fin en ter	% Opor	Pen	% Prod
Dirección General	1	0	0	0		0		0	0	0	0		0		0	0	0	0		0		55	2	2	2	100%	0	100%
Oficina Asesora de Planeación	0	0	0	0		0		0	0	0	0		0		0	0	0	0		0		6	8	7	3	43%	1	88%
Oficina Asesora Jurídica	0	0	0	0		0		0	0	0	0		0		3	2	2	0	0%	0	100%	19	22	16	7	44%	6	73%
Oficina Asesora de Comunicaciones	0	0	0	0		0		0	0	0	0		0		0	0	0	0		0		0	1	1	0	0%	0	100%
Oficina de Control Interno	0	0	0	0		0		0	0	0	0		0		0	0	0	0		0		1	1	1	1	100%	0	100%
Oficina de Control Interno Disciplinario	0	0	0	0		0		0	0	0	0		0		0	1	1	1	100%	0	100%	8	11	2	2	100%	9	18%
Oficina de Relación con el Ciudadano	9	3	1	1	100%	2	33%	0	0	0	0		0		0	0	0	0		0		517	173	156	108	69%	17	90%
Subdirección General	0	0	0	0		0		0	1	0	0		1	0%	0	0	0	0		0		229	230	225	82	36%	5	98%
Oficina Comercial	0	0	0	0		0		0	1	1	0	0%	0	100%	0	0	0	0		0		5	26	14	5	36%	12	54%
Dirección de Investigación y Prospectiva	0	0	0	0		0		0	0	0	0		0		0	0	0	0		0		7	7	5	3	60%	2	71%
Observatorio Inmobiliario	0	0	0	0		0		0	0	0	0	#DIV/0!	0		0	0	0	0		0		0	0	0	0		0	
Dirección de Regulación y Habilitación	0	1	1	0	0%	0	100%	0	0	0	0		0		0	0	0	0		0		34	34	31	10	32%	3	91%
Dirección de Gestión de Información Geográfica	1	0	0	0		0		0	0	0	0		0		0	0	0	0		0		117	84	65	24	37%	19	77%
Subdirección Cartográfica y Geodésica	0	0	0	0		0		0	0	0	0		0		0	0	0	0		0		477	439	376	84	22%	63	86%
Subdirección de Geografía	0	0	0	0		0		0	0	0	0		0		0	0	0	0		0		138	150	128	38	30%	22	85%
Subdirección de Agrología	0	0	0	0		0		0	0	0	0		0		0	0	0	0		0		43	65	50	11	22%	15	77%
Laboratorio Nacional de Suelos	0	1	1	0	0%	0	100%	0	0	0	0		0		0	0	0	0		0		12	17	13	3	23%	4	76%
Dirección de Gestión Catastral	0	0	0	0		0		0	0	0	0		0		0	0	0	0		0		58	105	14	6	43%	91	13%
Subdirección de Proyectos	0	0	0	0		0		0	0	0	0		0		0	0	0	0		0		6	24	22	3	14%	2	92%
Subdirección de Avalúos	0	0	0	0		0		1	0	0	0		0		0	0	0	0		0		8	33	1	0	0%	32	3%
Dirección de TIC	0	0	0	0		0		0	0	0	0		0		0	0	0	0		0		6	13	2	0	0%	11	15%
Subdirección de Información	0	0	0	0		0		0	0	0	0		0		0	0	0	0		0		0	1	0	0		1	0%
Subdirección Sistemas de Información	0	0	0	0		0		0	0	0	0		0		0	0	0	0		0		1	4	0	0		4	0%
Subdirección Infraestructura Tecnológica	0	0	0	0		0		0	0	0	0		0		0	0	0	0		0		0	0	0	0		0	
Secretaría General	0	0	0	0		0		0	0	0	0		0		0	0	0	0		0		8	7	1	1	100%	6	14%
Subdirección de Talento Humano	1	2	0	0		2	0%	0	0	0	0		0		0	0	0	0		0		67	88	47	16	34%	41	53%
Subdirección Administrativa y Financiera	0	0	0	0		0		2	1	0	0		1	0%	0	0	0	0		0		47	44	26	11	42%	18	59%
GIT Contabilidad	0	0	0	0		0		0	0	0	0		0		0	0	0	0		0		3	3	1	0	0%	2	33%
GIT Gestión Contractual	0	0	0	0		0		0	0	0	0		0		0	0	0	0		0		22	18	13	8	62%	5	72%
TOTAL	12	7	3	1	33%	4	43%	3	3	1	0	0%	2	33%	3	3	3	1	33%	0	100%	1.894	1.610	1.219	428	35%	391	76%

Gestión por tipo de petición Sede Central



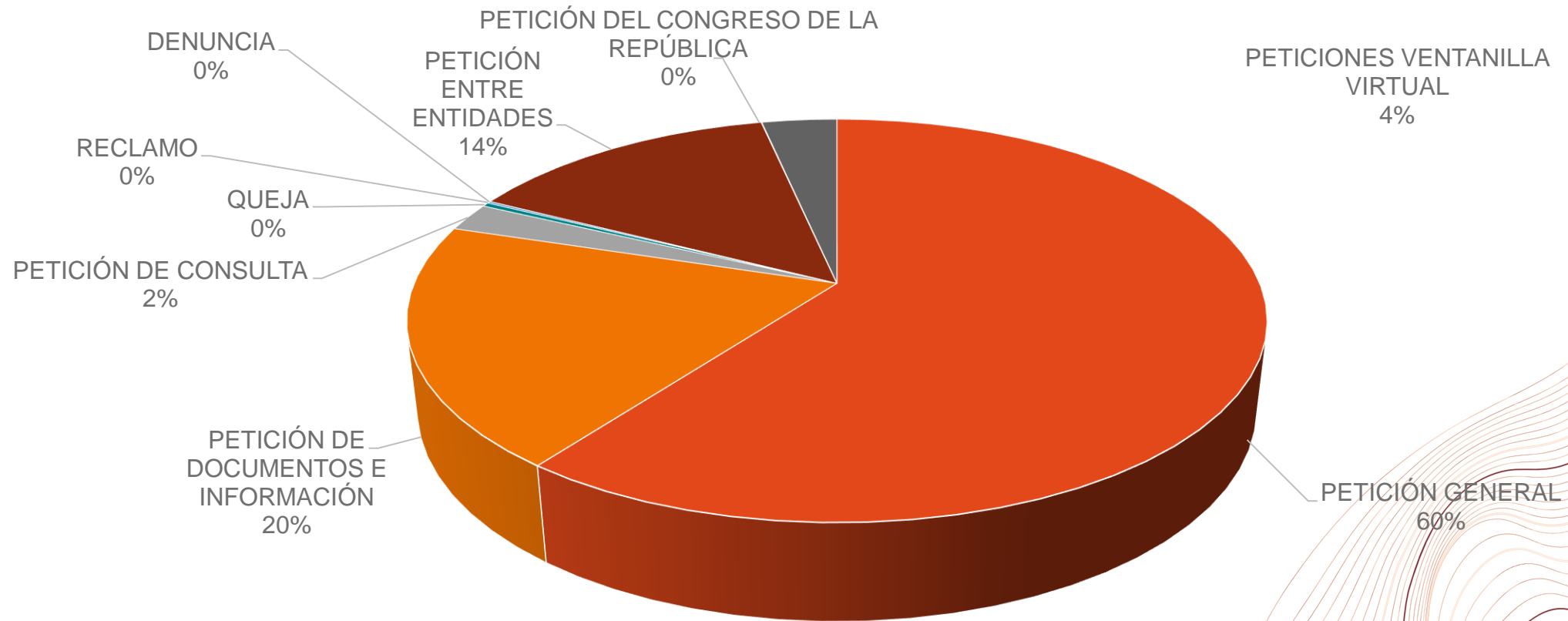
Gestión PQRSDF Direcciones Territoriales - General



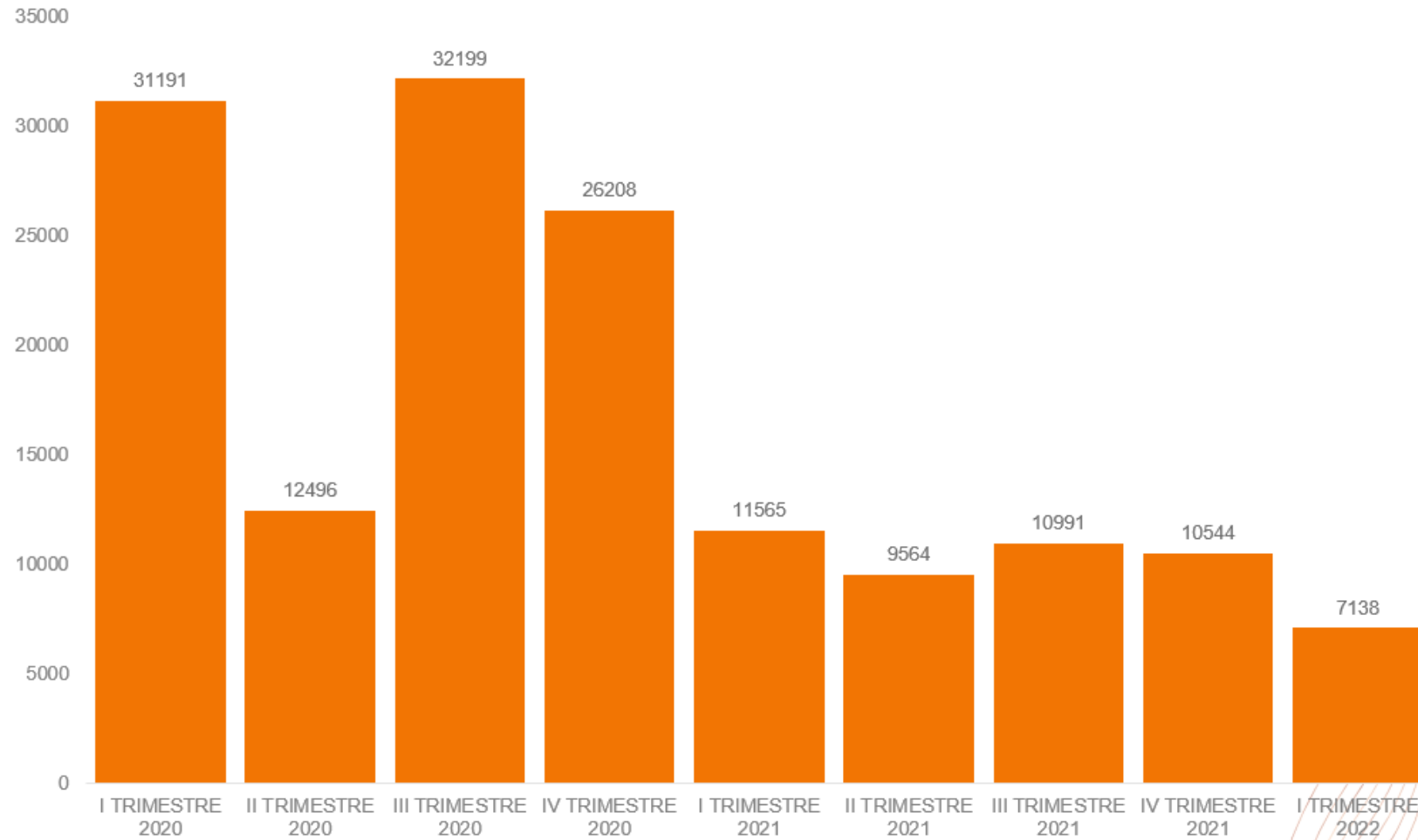
Dependencia	QUEJA							RECLAMO							DENUNCIA						PETICIONES VENTANILLA VIRTUAL						TOTAL								
	Rec	Rec Tras	Fin	Fin en ter	% Opor	Pen	% Prod	Rec	Rec Tras	Fin	Fin en ter	% Opor	Pen	% Prod	Rec	Rec Tras	Fin	Fin en ter	% Opor	Pen	% Prod	Rec	Rec Tras	Fin	Fin en ter	% Opor	Pen	% Prod	Rec	Rec Tras	Fin	Fin en ter	% Opor	Pen	% Prod
Dirección Territorial Atlántico	0	0	0	0		0		0	0	0	0		0		0	0	0	0		0		2	7	0	0		7	0%	470	471	267	155	58%	204	57%
Dirección Territorial Bolívar	6	6	6	3	50%	0	100%	0	0	0	0		0		0	1	1	0	0%	0	100%	12	28	21	4	19%	7	75%	341	364	300	54	18%	64	82%
Dirección Territorial Boyacá	3	3	3	1	33%	0	100%	0	0	0	0		0		0	0	0	0		0		10	26	24	10	42%	2	92%	2.869	2.879	2.355	763	32%	524	82%
Dirección Territorial Caldas	1	1	1	1	100%	0	100%	0	0	0	0		0		0	0	0	0		0		6	14	14	4	29%	0	100%	429	431	364	210	58%	67	84%
Dirección Territorial Caquetá	2	2	2	0	0%	0	100%	0	0	0	0		0		0	0	0	0		0		0	2	2	2	100%	0	100%	909	908	786	526	67%	122	87%
Dirección Territorial Casanare	0	0	0	0		0		0	0	0	0		0		0	0	0	0		0		3	9	4	0	0%	5	44%	406	407	249	119	48%	158	61%
Dirección Territorial Cauca	2	2	2	1	50%	0	100%	0	0	0	0		0		0	0	0	0		0		16	25	8	3	38%	17	32%	662	672	478	228	48%	194	71%
Dirección Territorial Cesar	0	0	0	0		0		1	1	1	1	100%	0	100%	0	0	0	0		0		6	9	9	4	44%	0	100%	219	224	220	199	90%	4	98%
Dirección Territorial Córdoba	1	1	1	0	0%	0	100%	0	0	0	0		0		0	0	0	0		0		4	8	8	2	25%	0	100%	467	460	459	283	62%	1	100%
Dirección Territorial Cundinamarca	2	4	0	0		4	0%	5	5	3	0	0%	2	60%	0	0	0	0		0		19	83	16	1	6%	67	19%	560	650	143	27	19%	507	22%
Dirección Territorial Huila	2	2	1	0	0%	1	50%	0	0	0	0		0		0	0	0	0		0		5	10	9	3	33%	1	90%	670	675	558	300	54%	117	83%
Dirección Territorial La Guajira	0	1	0	0		1	0%	0	0	0	0		0		0	0	0	0		0		2	6	1	0	0%	5	17%	318	321	266	173	65%	55	83%
Dirección Territorial Magdalena	1	1	1	1	100%	0	100%	0	0	0	0		0		0	0	0	0		0		3	8	6	1	17%	2	75%	249	252	233	162	70%	19	92%
Dirección Territorial Meta	4	5	3	1	33%	2	60%	4	4	0	0		4	0%	0	0	0	0		0		12	49	3	2	67%	46	6%	395	436	192	63	33%	244	44%
Dirección Territorial Nariño	2	2	2	0	0%	0	100%	0	0	0	0		0		0	0	0	0		0		8	18	16	3	19%	2	89%	121	134	107	42	39%	27	80%
Dirección Territorial Norte De Santander	0	0	0	0		0		9	9	9	8	89%	0	100%	0	0	0	0		0		6	19	19	14	74%	0	100%	554	565	565	541	96%	0	100%
Dirección Territorial Quindío	0	0	0	0		0		0	0	0	0		0		0	0	0	0		0		2	4	4	4	100%	0	100%	593	596	588	551	94%	8	99%
Dirección Territorial Risaralda	0	0	0	0		0		0	0	0	0		0		1	0	0	0		0		4	7	4	3	75%	3	57%	44	45	37	27	73%	8	82%
Dirección Territorial Santander	4	4	4	3	75%	0	100%	0	0	0	0		0		0	0	0	0		0		20	47	20	10	50%	27	43%	85	112	61	23	38%	51	54%
Dirección Territorial Sucre	1	1	0	0		1	0%	1	1	0	0		1	0%	0	0	0	0		0		1	4	2	1	50%	2	50%	357	363	305	214	70%	58	84%
Dirección Territorial Tolima	6	7	1	0	0%	6	14%	0	0	0	0		0		0	0	0	0		0		15	37	6	3	50%	31	16%	1.256	1.287	434	146	34%	853	34%
Dirección Territorial Valle	0	0	0	0		0		0	0	0	0		0		0	0	0	0		0		5	21	15	11	73%	6	71%	823	829	694	435	63%	135	84%
Total	37	42	27	11	41%	15	64%	20	20	13	9	69%	7	65%	1	1	1	0	0%	0	100%	161	441	211	85	40%	230	48%	12.797	13.081	9.661	5.241	54%	3.420	74%

Gestión por tipo de petición Direcciones Territoriales

Tipo de petición en direcciones Territoriales



Histórico de PQRSDF recibidas en periodos anteriores



Seguimiento del control de términos

Código	Dependencia	Petición de consulta	Petición de información	Petición del congreso de la Republica	Petición entre entidades	Petición de interés general y/o particular	Petición Ventanilla Virtual	Queja	Reclamo	Denuncia	Total
Decreto Legislativo 491 de 2020		35	20	5	30	30	30	15	15	15	21,67
Sede Central		28,19	23,70		28,19	30,59	41,63	40,59	37,73	41,13	16,13
1100OAP	Of. Asesora de Planeación		15,06			55,99					6
1200OAJ	Of. Asesora Jurídica	71,99	20,46				47,82			41,13	9,75
1300OAC	Of. Asesora de Comunicaciones		12,91								9,96
1400OCI	Of. Control Interno		6,94								
1500OCID	Of. Control Interno Disciplinario										22,5
1600ORC	Of. Relación con el Ciudadano	7,73	19,19		9,26	8,46	19,21	13,99			7,06
2000SG	Subdirección General					16,49					
2100OC	Of. Comercial	18,11	26,24		20,32	60,1	10,57		37,73		
2200DIP	Dir. Investigación y Prospectiva		3,61				37,04				16,67
2300DRH	Dir. Regulación y Habilitación		14,41		33,69	34,93		33,85			24,33
2400DGIG	Dir. Gestión de Información Geográfica	14,51	15,28		17,53	4					6,42
2410SCG	Subdirección Cartográfica y Geodésica	17,77	21		18,16	23,43	25,3				11,27
2420SGEO	Subdirección de Geografía	46,02	18,33		28,81	24,76	28,84				10,82
2430SA	Subdirección de Agrología	62,93	29,02		35,93	19	29,95				10,69
2510SP	Subdirección de Proyectos		26,46		68,57	11	22,21	73,92			13
2500DGC	Dirección de Gestión Catastral		43,31				98,99				
2510SP	Subdirección de Proyectos		52,61				66,52				
2520SAV	Subdirección de Avalúos					35,83					
2700DTIC	Dirección TIC						38,49				27,88
2710SI	Subdirección de Información										
2720SSI	Subdirección Sistemas de Información										
3000SECG	Secretaria General	-0,55									
3100STH	Subdir. Talento Humano		32,55		41,59	2,14	53,04				24,83
3200SAF	Subdir. Administrativa y Financiera		28,63		8	127,96	63,25				11
3210CONT	GIT Contabilidad		51,68								32
3220GCONTR	GIT Contractual	15,19	12,53			4,22					30

*De acuerdo con la información generada por el Sistema de Gestión Documental - SIGAC, se relaciona la siguiente tabla con el promedio en días del término de respuesta, correspondiente al I semestre 2022.

Seguimiento del control de términos

Código	Dependencia	Petición de consulta	Petición de información	Petición del congreso de la Republica	Petición entre entidades	Petición de interés general y/o particular	Petición Ventanilla Virtual	Queja	Reclamo	Denuncia	Total
Decreto Legislativo 491 de 2020		35	20	5	30	30	30	15	15	15	21,67
Direcciones Territoriales		20,16	22,79	4,60	22,56	23,88	27,95	18,78	28,27	63,19	11,27
2601DTA	Atlántico		37,4			26,59					13,37
2602DTB	Bolívar	36,53	36,85		28,69	40,94	38,12	20,57		63,19	21,33
2603DTBOY	Boyacá	41,87	13,06		14,91	27,94	18,42	23,04			20,37
2604DTCAL	Caldas		14,45	7,15	14,53	20,92	37,06	2,21			12
2605DTCAQ	Caquetá	5,72	11,43		21,34	9,15	9,02	20,95			11,97
2606DTCAS	Casanare	42,87	37,43		34,23	27,24	41,47				7,32
2607DTCAU	Cauca	18,65	16,28		12,72	30,57	36,59	16,66			11,19
2608DTCE	Cesar	7,05	9,08		5,01	8,62	21,37		3,4		5,36
2609DTCOR	Córdoba		11,28		9,17	24,92	34,35	15,79			7,01
2610DTCUN	Cundinamarca	0,85	63,83		122	47,88	83,26		75,19		13,44
2611DTH	Huila	23,62	31,11		13,05	28,25	21,93	38,77			15,59
2612DTG	La Guajira	5,72	13,27		12,17	17,35	45,73				10,78
2613DTM	Magdalena	3,51	13,44		10,07	10,32	23,24	6,13			7,57
2614DTMET	Meta	52,64	34,04		31,99	44,44	12,46	31,01			14,53
2615DTN	Nariño	24,36	21,74		16,88	29,41	27,43	24,46			12,08
2616DTNS	Norte de Santander	8,02	3,99	1,74	3,12	4,69	12,15		6,23		8,64
2617DTQ	Quindío	14,73	4,34			5,46	6,38				5,95
2618DTR	Risaralda	5,51	14,8	4,91		19,33	6,25				7,95
2619DTS	Santander		49,38		14,02		45,54	8,66			10,75
2620DTSUC	Sucre	19,48	8,87		16,53	15,51	9,12				9,95
2621DTT	Tolima	31,59	37,24		31,72	35,3	18,6	17,07			10,16
2622DTV	Valle	20,09	17,98		16,44	26,62	38,49				10,62
Total		24,17	23,24	4,60	25,37	27,24	34,79	29,68	33,00	52,16	13,70

*De acuerdo con la información generada por el Sistema de Gestión Documental - SIGAC, se relaciona la siguiente tabla con el promedio en días del término de respuesta, correspondiente al I semestre 2022.